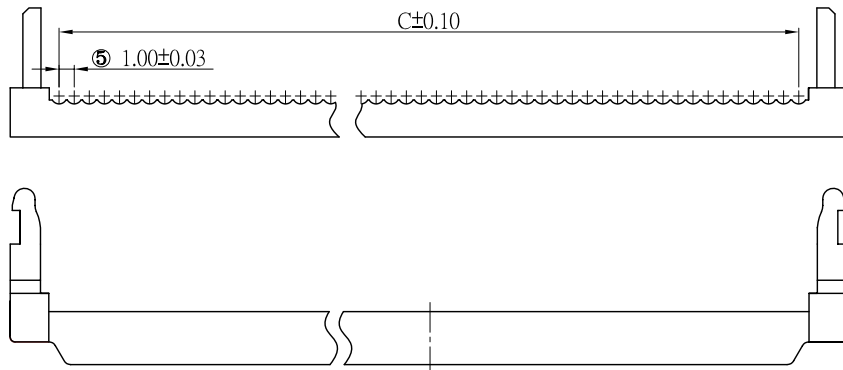
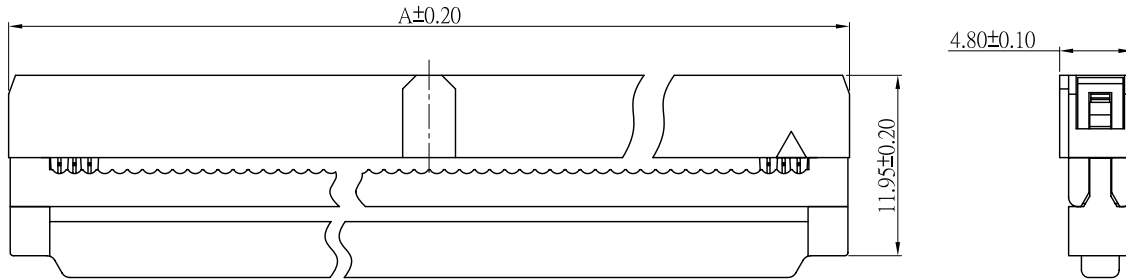


PIN數	尺寸		
	A	B	C
6	11.25	4.00	5.00
8	13.25	6.00	7.00
10	15.50	8.00	9.00
12	17.40	10.00	11.00
14	19.40	12.00	13.00
16	21.30	14.00	15.00
20	25.40	18.00	19.00
22	27.60	20.00	21.00
24	29.60	22.00	23.00
26	31.60	24.00	25.00
30	35.60	28.00	29.00
34	39.60	32.00	33.00
36	41.60	34.00	35.00
40	45.60	38.00	39.00
44	49.60	42.00	43.00
50	55.75	48.00	49.00



說明:

1. 帶 ⊗ 符號為重點尺寸,所有尺寸須在公差範圍內.
2. 可有印字或無印字,印字內容詳見流水碼.
3. 具體塞孔PIN數詳見流水碼.
4. 耐電壓300V AC;額定電流1.0A.
5. 拉拔力測試要求依廠內規範KTQ-CW-020.
6. 編碼規則:

編碼規則: A01 *** ** ** ** **

PIN數: 00: PBT 25%
01: PBT 30%

01 表示"ROHS"
02 表示"SONY"
流水碼特性詳見附件

- 00 素材
- 01 青銅1u"
- 07 磷銅1u"
- 08 磷銅3u"
- 09 磷銅5u"
- 10 磷銅10u"
- 11 磷銅15u"
- 12 磷銅30u"
- 17 磷銅鍍全錫80u"~100u"
- 18 磷銅1u"(漢達專用)